



canada life™
加拿大人寿

在
关键时刻
提供
保险保障

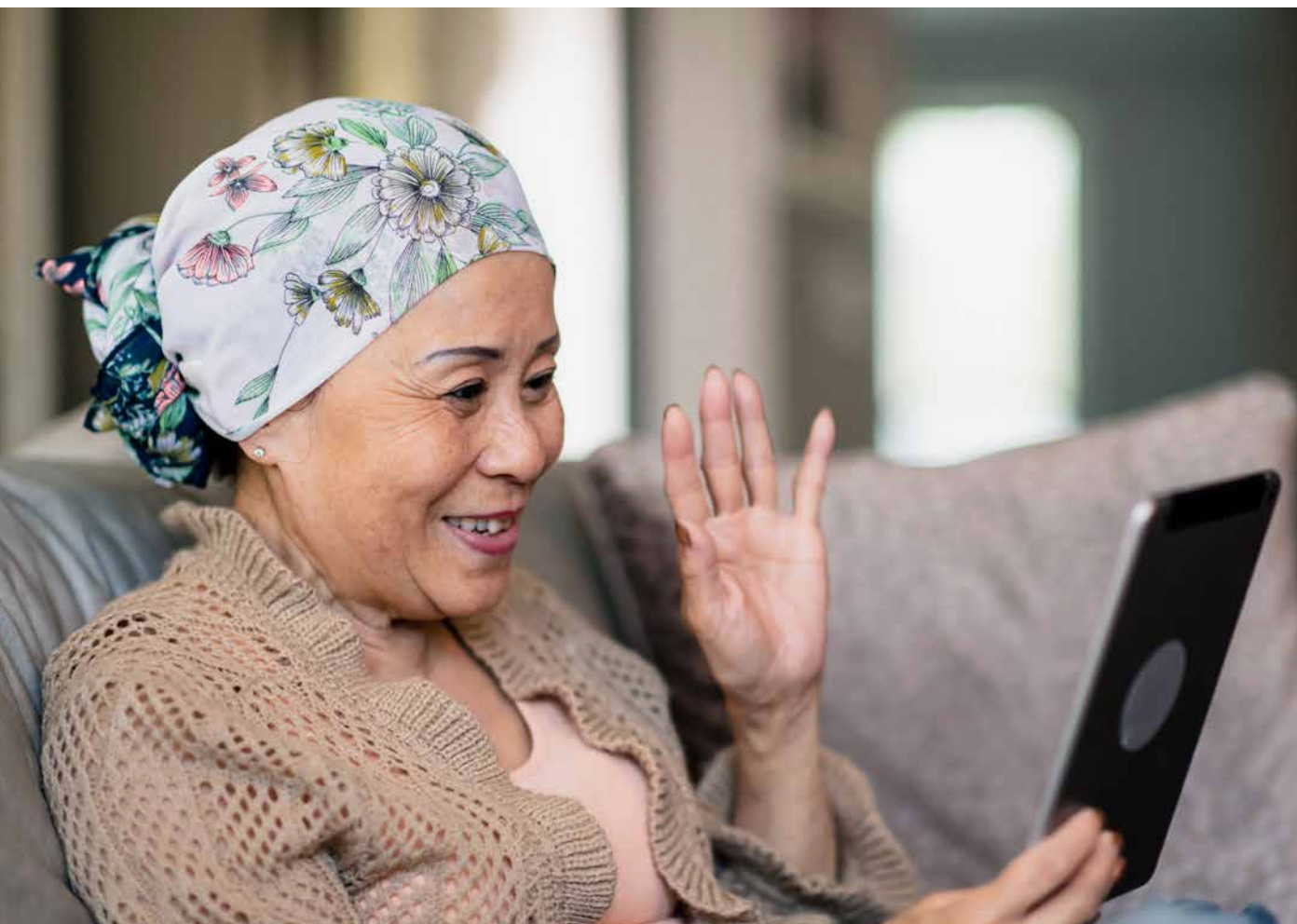
未雨綢繆
可減輕
罹患危疾
帶來的負擔

突如其來的健康問題
可將您對未來的規劃及
目標拋出正軌。醫療
費用可能很昂貴，而且
省府的醫療計劃並不會
支付所有費用。



医学进步确实比以往让更多人能够从疾病康复，例如癌症和中风，但康复过程往往漫长而使人倍感压力。

其实您可以立刻采取行动为家人作出保障，即使日后您患病，也可以保障他们的生活和储蓄。假如您在面对危疾时有所准备，便能一心一意专注于自己的康复，而无须过分为财务状况担忧。



安心康复， 无需为财务担忧

罹患危疾不一定就要改变您的理财保障计划和目标。如果您被确诊患上保单所涵盖的重病，危疾保险可以支付一次一笔过的保险理赔金，用途悉随尊便。您可按照自己的财务需要灵活地使用这笔款项，确保您能专注于康复。



您可将这笔钱用于：



补贴您或您的配偶因不能工作而损失的工资



管理日常开支（房贷、食物、交通费用等）



寻求私人或国外治疗



维持让子女参加活动及托儿费用



支付经营生意所需费用

LifeAdvance: 加拿大人寿 的危疾保险



万一您被确诊罹患以下其中一种危疾，LifeAdvance™ 会为您提供一次一笔过的保险理赔金*：

- 后天性脑损伤 (Acquired brain injury)
- 主动脉手术 (Aortic surgery)
- 再生障碍性贫血 (Aplastic anemia)
- 细菌性脑膜炎 (Bacterial meningitis)
- 良性脑肿瘤 (Benign brain tumour)
- 失明 (Blindness)
- 昏迷 (Coma)
- 冠状动脉搭桥手术 (Coronary artery bypass surgery)
- 失聪 (Deafness)
- 失智症，包括阿尔茨海默病 (又称老年痴呆症) (Dementia, including Alzheimer's disease)
- 心脏病 (Heart attack)
- 心脏瓣膜置换或修复手术 (Heart valve replacement or repair)
- 肾功能衰竭 (Kidney failure)
- 危及生命的癌症 (Life-threatening cancer)
- 断肢 (Loss of limbs)
- 丧失语言能力 (Loss of speech)
- 主要器官衰竭 (等待移植) (Major organ failure on waiting list for transplant)
- 主要器官移植 (Major organ transplant)
- 运动神经元疾病 (Motor neuron disease)
- 多发性硬化症 (Multiple sclerosis)
- 职业性 HIV 感染 (Occupational HIV infection)
- 瘫痪 (Paralysis)
- 帕金森病和特定的非典型帕金森病 (Parkinson's disease and specified atypical Parkinsonian disorders)
- 严重烧伤 (Severe burns)
- 中风 (Stroke)

*必须符合您保单中的定义，并且已符合任何适用的存活期

超越财务上的支持

被确诊患上危疾可能会改变一切。您需要的很可能不仅仅是财务支援，因此，我们还通过 Teladoc Medical Experts（前身为 Best Doctors™）和 LifeWorks Inc.（前身为 Shepell）支持服务，为您提供医疗支持及心理辅导服务。

Teladoc Medical Experts

Teladoc Medical Experts 可让您及家属通过一个拥有超过 450 名专科及副专科临床医生的数据库，获取专家意见，并寻找正确的诊断及治疗资料。Teladoc Medical Experts 还可以帮您找到本地及世界各地的专家*，确保您医疗上的问题能得到相关领域的顶尖专家回答。

在您的保单有效期间，您可随时出于任何医疗问题使用这些服务，而限于您危疾保单所涵盖的状况。其他家庭成员也可以使用这项服务，例如您的配偶、21 岁及或下的子女、25 岁或以下并为全职学生的子女，以及父母和配偶的父母。

LifeWorks

LifeWorks™ 提供专业的咨询服务、家庭支持服务、注册营养师服务等等，帮助您和您的家人应对患病所带来的情绪冲击。

*与 Find a Doctor 和 Care Finder 服务相关的旅费、住宿费和医疗费用由被保险人自行承担。使用这些服务的前提是要具备足够能力支付所有此类开支。我们建议您告知主诊医生可获提供这些服务。





量身定制 保险保障

制定您的个人 危疾保险

您和您的情况都是独一无二的。您的顾问可以为您制定专属您的危疾保险，以满足您独特的需求。

如果您并未作出任何理赔 申请，您可获得退回保费

如果您选择了“保费归还”(return-of-premium)选项，而您没有被确诊罹患危疾，您可以在保障结束时获得最高达100%的保费归还。

根据您的选择，您可以获得保费 归还：

- 在第 15 年、20 年或 65 岁
- 保单期满
- 身故
- 取回一部分保费 — 如果您预期在未来需要较少的保险保障，您可以减低相应的保额，并取回已终止的保障的保费。
- 采用付清保费终身保障选项 (paid-up option with lifetime coverage)，您可以将“保费归还”(return-of-premium)选项所得的金额支付将来的保费。



如果您不幸伤残，可免付保费

采用伤残豁免保费选项 (disability waiver-of-premium option)，万一您不幸伤残，我们将会为您支付危疾保险保费。

即使患上危疾，保障也维持不变

对于大部分危疾保险而言，如果您对保单提出索偿并获得一次一笔过的保险理赔金之后，该危疾保险便会终止。

在第二危疾选项 (second event option) 下，您的部分保险保障，某些与心脏病、中风和危及生命的癌症相关的情况下，仍然可以有效。

扩大保障范围

选择了丧失独立生活能力选项 (loss of independent existence option)，如果您不能进行六项日常生活活动（如洗澡，更衣或进食）中的至少两项活动，您可以就丧失独立生活能力选项提出理赔，您将获得一次一笔过的保险理赔金。如要就保单提出理赔申请，您必须无法进行有关的活动最少90天，及没有合理的康复机会。



保障您的计划 如愿而行

即使意外发生，我们都能帮助您的财务计划如愿而行。当您出现严重的健康问题，您也不应该为经济问题而担心。加拿大人寿 Canada Life 的 LifeAdvance 危疾保险可以通过支付一次一笔过的保险理赔金在财务上助您解困，您更可以随意使用这笔理赔金，专注于为您自己和您的家人应付种种挑战。

查询详情，
请与您的
顾问联系。







请浏览 canadalife.com

    @CanadaLifeCo

本册子不是也不构成任何合同的其中一部分。有关于 LifeAdvance™ 和 Child LifeAdvance™ 危疾保险如何满足您需求的更多信息，请向您的顾问咨询并索取保单建议书 (illustration)。

加拿大人寿保险公司 (The Canada Life Assurance Company) 没有义务提供本小册子中提及的 Teladoc Medical Experts, Inc. 或 LifeWorks Inc. 之服务，并可能随时更改或取消使用这些服务，恕不另行通知。在某些情况下，即使您可能无权获得 LifeAdvance 或 Child LifeAdvance 保单的赔偿，仍可能获得这些服务。任何有关此等服务的声明或保证均由 Teladoc Medical Experts 或 LifeWorks 所作出，而并非加拿大人寿保险公司。

本册子提及的 Teladoc Medical Experts 及 LifeWorks 服务不收取费用。Teladoc Medical Experts 不会为会员进行转介或预约。

Teladoc Medical Experts, Expert Medical Opinion, Find a Doctor, Care Finder, Ask the Expert, 及 Personal Health Navigator 均为 Teladoc Health, Inc. 的服务商标或注册商标。

LifeWorks 为 LifeWorks Inc. 的商业名称。

Canada Life 及其设计，和 LifeAdvance 均为 The Canada Life Assurance Company 之商标。

This brochure is a translation of Canada Life's English brochure (70-0050), which is available on request. In the event of any conflict or ambiguity between Chinese and English texts, the English language text shall govern.

此册子为 Canada Life 英文册子 (70-0050) 之中文翻译本，如有需要，可索取英文册子。若中、英文版本的内容出现矛盾或含糊之处，则以英文版本为准。

70-0050CHS-Z-03/22